

GRAPHIC DESIGN - Paris - 06 60 57 74 65 - 06 70 20 15 05

Stages et formations  
09 81 95 07 14  
www.iris-ic.com



*École de l'intuition*

26 quai des carrières • 94220 CHARENTON LE PONT  
Stages et formations • 09 81 95 07 14 • www.iris-ic.com

IRIS, école de l'intuition

## Sommaire

- Développez votre Intuition > **4**
- Controlled Remote Viewing, méthode pas à pas > **4**
- Provoquez votre chance > **6**
- On ne naît pas chanceux, on le devient ! > **6**
- L'intuition du Corps > **7**
- Notre corps sait ! > **7**
- Dessiner avec le cerveau droit > **8**
- Libérez votre potentiel créatif et intuitif tout en apprenant le dessin ! > **8**
- Communication Animale > **9**
- Votre intuition et celle de l'animal > **9**
- Associative Remote Viewing > **10**
- Appliquez le Remote Viewing dans un contexte de prévision > **10**
- Physique quantique et Intuition > **11**
- Les voies de l'espace-temps et la voix intérieure > **11**
- L'équipe > **12**

## IRIS, ÉCOLE DE L'INTUITION

Iris est une société qui se consacre au développement de l'intuition, avec la conviction qu'une meilleure appréhension de cette faculté est pour chacun, et pour la collectivité dans son ensemble, une source de progrès, de mieux être, et de connaissance de soi. Les recherches scientifiques menées depuis plus d'un siècle sur le sujet permettent d'affirmer que l'intuition est une capacité qui s'apprend et peut être développée. Loin d'être des cadeaux tombés du ciel, les moments intuitifs peuvent être provoqués à volonté pour répondre à des problématiques données. Il existe un ensemble de règles de fonctionnement à connaître et à mettre en œuvre pour tirer parti de cette capacité intuitive.

### • Une expertise de l'intuition

C'est là qu'IRIS intervient. Son expertise repose sur trois piliers : la connaissance des publications et des recherches récentes en matière d'intuition ; une solide pratique de cette capacité, mise en œuvre au cours de démonstrations faites lors des formations ; une expérience de terrain auprès des sociétés et des particuliers à qui IRIS fournit des services sur l'intuition depuis 2008 – conseil, ateliers, formations.

### • Une approche pédagogique

Pariant sur l'authenticité et la simplicité, les intervenants d'IRIS ont également de solides compétences pédagogiques. Ils savent s'adresser à leurs interlocuteurs pour transmettre un savoir parfaitement maîtrisé. IRIS allie la rigueur et le sérieux de la méthode à un faire savoir qui a été éprouvé au cours de multiples formations.

### • Une expérience à vivre

Cette rigueur et ce sérieux ouvrent la voie à une exploration en profondeur des capacités intuitives. Celle-ci est source d'épanouissement, et bien souvent aussi d'un bouleversement des conceptions préétablies. IRIS donne en effet à ses stagiaires l'occasion de faire l'expérience de la conscience non locale. Au cours des formations et ateliers, ils ont accès à des informations sans limite de temps et d'espace. Autrement dit, la conscience apparaît comme un champ illimité, le corps et l'esprit étant capable de percevoir des informations n'importe où et n'importe quand dans ce champ. Cette conception, qui intéresse de plus en plus les scientifiques, tranche radicalement avec la vision dominante d'une conscience produite par le cerveau et enfermée en lui. La possibilité de l'expérimenter via une méthode rigoureuse, sans biais ésotérique, est porteuse de nombreuses émotions, interrogations et remises en question.

### • Un nouvel outil en émergence

Cette mise à jour du fondement de l'intuition la renforce. L'un des buts d'IRIS, école de l'intuition, est de réinstaurer un équilibre entre intuition et intellect, ce dernier étant souvent privilégié comme seule source valable d'information, et donc survalorisé dans les cursus scolaires et universitaires au détriment de l'intuition, parent pauvre de l'enseignement. Ce nouvel outil, utilisé en complément de l'intellect, nous permet d'atteindre la plénitude de nos compétences. Il suscite de plus en plus d'intérêt car il semble à même de répondre aux nouveaux défis d'un monde en mutation ■

## Pour aller plus loin, visitez notre site web

### UNE SÉLECTION DE LIVRES

Notre [bibliographie](#) spécialisée vous permet d'aller plus loin dans la compréhension et la mise en œuvre de l'intuition et de ce qui s'y rapporte.

### TOUTES NOS VIDÉOS

Retrouvez les [conférences](#) de nos intervenants ainsi que les extraits des reportages et documentaires TV dans lesquels IRIS est intervenu.

### DES ARTICLES SUR L'INTUITION

Régulièrement nous [interviewons](#) des spécialistes ou rendons compte des recherches et [dernières publications scientifiques](#).

### DES JEUX INTUITIFS

Issus des recherches scientifiques sur l'intuition, effectuez les mêmes [tests](#) que ceux menés dans les laboratoires et entraînez votre intuition.

### NOS CONFÉRENCES ET ÉVÈNEMENTS

Retrouvez sur notre site [l'agenda](#) complet de nos différents événements : [atelier](#) avec invité d'exception, [soirées spéciales](#), journée de [rencontre](#).

www.iris-ic.com

# Développez votre Intuition

(méthode du controlled remote viewing)

**ISSUE** des découvertes scientifiques sur l'intuition et les perceptions, la méthode du controlled remote viewing était initialement utilisée pour former les agents de renseignement américains. Elle permet de développer rapidement votre intuition par une approche structurée, associant de manière optimale les capacités intellectuelles et intuitives. Grâce à ses 6 phases progressives, vous êtes guidé et encadré tout au long de votre apprentissage et de votre pratique. Conviviale et stimulante, cette formation vous apporte la confiance et les ressources qui vous permettent de valoriser pleinement votre potentiel intuitif. Des outils inédits et performants vous apportent rapidement des résultats concrets et mesurables.

**FORMATEURS** Alexis Champion et/ou Marie-Estelle Couval et/ou Alexis Tournier

## LES POINTS FORTS

- Une méthode éprouvée, enseignée et appliquée à tous domaines depuis plus de 30 ans
- Une approche structurée optimisant l'apprentissage et les résultats
- Idéale pour les débutants désireux d'aller loin
- Une approche centrée sur la pratique et l'expérience directe
- La remise d'un manuel reprenant tous les points essentiels de la formation, et plus !
- Un suivi individuel personnalisé après la formation
- Droit à la gratuité : vous avez la possibilité de revenir assister gratuitement à la formation

## POUR QUI ?

Toute personne souhaitant comprendre comment fonctionne l'intuition et comment l'utiliser, et recherchant une pratique structurée, ludique et avec des résultats immédiats. Depuis 2008, plusieurs centaines de personnes se sont formées auprès de l'équipe d'IRIS, représentant un large panel de profils, dont des particuliers en démarche de développement personnel, des coachs, des managers, des artistes, des thérapeutes, des techniciens, des scientifiques, des traders, des fonctionnaires. Cette formation ne nécessite aucun prérequis ; elle est accessible à tous.

## OBJECTIFS ?

- Prendre conscience de son potentiel et maîtriser son processus intuitif
- Discerner son intuition des interprétations mentales et de la subjectivité
- Développer son acuité sensorielle
- Observer, écouter et exprimer toute pensée
- Lâcher prise et exprimer sa créativité
- Apprivoiser le croquis intuitif
- Guider et s'autoguidé avec pertinence dans la démarche intuitive
- Faire confiance à son intuition au quotidien en appliquant la méthode adéquat.

Niveau 1 : 600 €

Niveau 2 : 500 €

Niveau 3 : 600 €

PACK Niv. 1 & 2 : 900 € (soit 200 € de réduction)

PACK COMPLET : 1400 € (soit 300 € de réduction)

© ZoneCreative S.r.l.



## INFORMATIONS PRATIQUES

**N  
I  
V  
E  
A  
U  
1**

### • 3 jours et demi + suivi individuel de 6 x 30 minutes

- Pendant 3 jours et demi, dans un cadre structuré mêlant théorie et exercices pratiques, vous appréhendez les clés pour comprendre les mécanismes de l'intuition et les appliquer efficacement. Ce Niveau 1 est consacré aux 3 phases fondamentales de la méthode. À l'issue de cette formation vous serez à même de reconnaître et d'appliquer votre intuition dans votre vie au quotidien.
- Durée : 3 jours + 1 matinée | **Horaires : 9 h 30 à 12 h 45 – 14 heures à 17 h 30**

**N  
I  
V  
E  
A  
U  
2**

### • 2 jours et demi + suivi individuel de 6 x 30 minutes

- Vous savez désormais utiliser vos 5 sens de manière optimale et gérer tout type de pensées afin d'enclencher et utiliser de manière efficace votre intuition. Vous avez fait l'expérience répétée et probante d'explorer des éléments physiques d'un lieu aussi bien par l'écrit que par le dessin... Vos 6 sessions d'entraînement postformation ont également contribué à renforcer vos capacités intuitives et votre connaissance de soi.
- Le niveau 2 vous apporte les outils nécessaires pour élargir et enrichir vos perceptions sur des notions plus complexes et abstraites. Il aborde la phase 4 de la méthode CRV. Vous pourrez ainsi, en fin de formation, aborder intuitivement les activités se déroulant sur un lieu distant, ainsi que les personnes qui peuvent y prendre part.
- Durée : 1 après-midi + 2 jours | **Horaires : 9 h 30 à 12 h 45 – 14 heures à 17 h 30**

**N  
I  
V  
E  
A  
U  
3**

### • 4 jours + suivi individuel de 6 x 30 minutes

- Le niveau 3 complète votre formation à la méthode pas à pas. Vous découvrirez les phases 5 et 6 de cette méthode qui consistent à explorer votre mémoire inconsciente et à vous servir de la modélisation en 3D (modelage) comme support de votre intuition. A la fin de cette formation, vous serez également capable de décrire intuitivement des personnes et des événements.
- Durée : 4 jours | **Horaires : 9h30 à 12h45 – 14 heures à 17h30**



## Provoquer sa chance

### ON NE NAÎT PAS CHANCEUX, ON LE DEVIENT !

Chacun a sa vision de la chance, et les synonymes ne manquent pas pour la qualifier : la providence, la bonne étoile, la baraka, la probabilité, ou encore la circonstance favorable, la veine et tant d'autres.

Et si la chance n'était pas ce que vous croyez ?

Certains se considèrent comme chanceux, d'autres ont la certitude de manquer de chance ! Quels sont les facteurs qui font la différence entre ces deux catégories de personnes ?

Ni fée penchée sur le berceau, ni caprice du destin, la chance se travaille, et est à portée de tous. Il est ainsi possible d'en faire une réelle compétence.

En effet, « on ne naît pas chanceux, on le devient » !

Lors de ce stage qui se veut novateur de par l'ensemble des notions abordées, la palette d'outils proposés, et la pertinence des références scientifiques exposées, vous découvrirez les clés issues de la psychologie positive qui vous aideront tout d'abord à adopter l'état d'esprit du chanceux. Puis, vous découvrirez une méthode pour reconnaître et développer votre intuition. Tout cela au service de la mise en œuvre de vos intentions, pour influencer sur ce sur quoi vous voulez agir tout au long de votre chemin personnel. Vous apprendrez comment anticiper, reconnaître et créer les événements favorables dans votre vie et vous construirez votre itinéraire de la chance.

Les deux jours de votre parcours dans ce stage seront jalonnés par de nombreux exercices ludiques, et par des mises en situation pratique. Nous nous attacherons à vous faire vivre concrètement les points présentés, et ce dans une ambiance décontractée et amusante, tout en prenant systématiquement soin de vous apporter des fondements solides aux idées abordées.

**FORMATEURS** : Alexis Champion et Marie-Estelle Couval

### INFORMATIONS PRATIQUES

• Durée : 2 jours | **Horaires** : 9 h 30 à 12 h 45 – 14 h à 17 h 30

• Prix : 195 €

## L'intuition du Corps

### NOTRE CORPS SAIT !

Intuitivement. Il sait avant même que nous ayons conscience de savoir ! De nombreuses expériences scientifiques mettent en évidence que notre intuition s'exprime avant tout par des mouvements spontanés inconscients. Des battements de cœur qui changent de rythme, une main ou un doigt qui tressaille, un ventre qui se noue sont autant de signaux significatifs dans l'expression de l'intuition. Mais comment repérer ces signes et ces ressentis, et surtout comment les provoquer et les décoder pour pouvoir les utiliser à volonté ?

Lors de ce stage, vous apprendrez à utiliser vos ressentis kinesthésiques (ressentis intérieurs et le toucher) et vos mouvements réflexes. Vous vivrez l'intuition du corps grâce à des exercices simples et efficaces. Les méthodes présentées ont initialement été mises en évidence et développées en laboratoire, mais aussi en archéologie, par l'armée et la police, ou encore par des entreprises. Elles sont accessibles à tout un chacun, et peuvent être apprises et utilisées au quotidien, et sont particulièrement pertinentes pour répondre aux questions fermées, c'est-à-dire impliquant des réponses de type oui/non, de localisation, de datation ou encore de diagnostic, au sens large du terme.

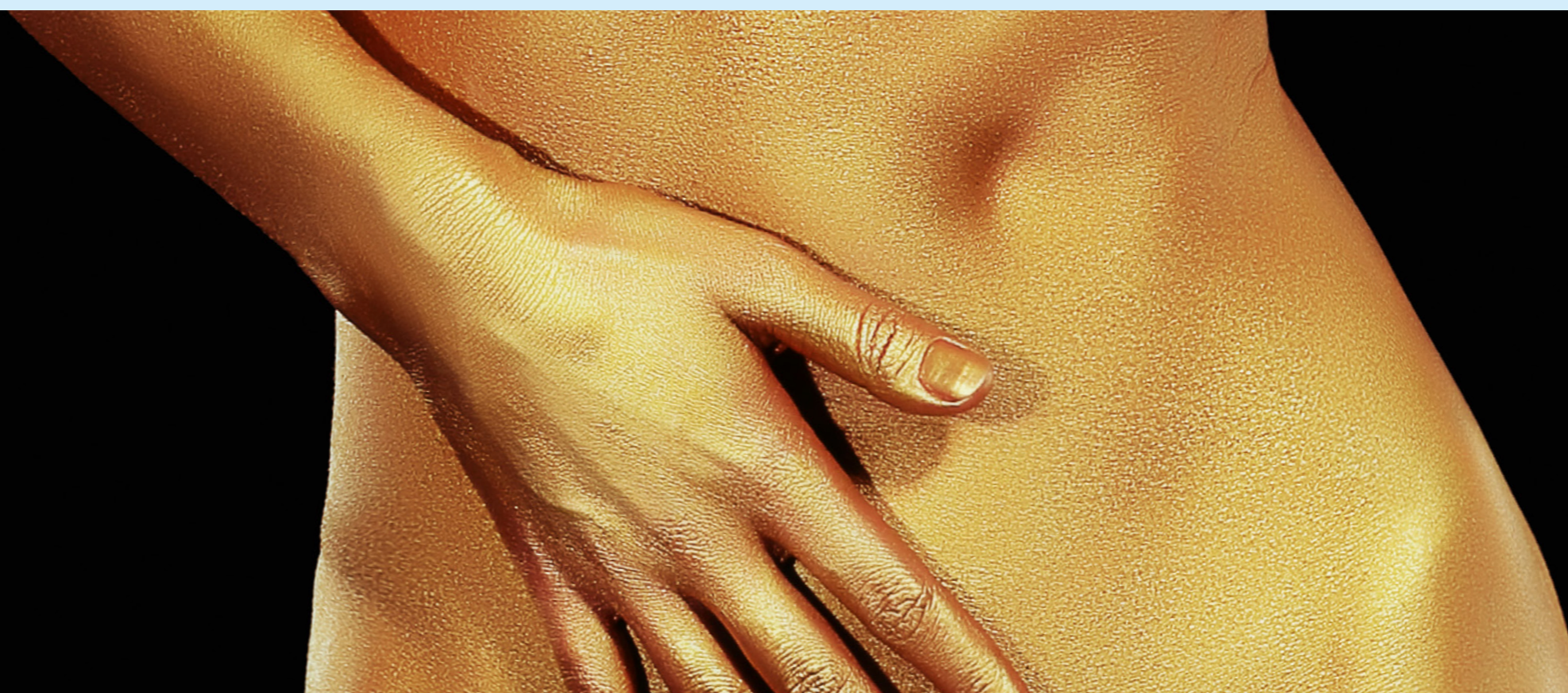
Informations pratiques

**FORMATEUR** Alexis Champion

© IPB | DREAMSTIME.COM

### INFORMATIONS PRATIQUES

- Durée : 2 jours | **Horaires : 9 h 30 à 12 h 45 – 14 heures à 17 h 30**
- Prix : 195 €



## Dessiner avec le cerveau droit

### DESSINER AVEC LE CERVEAU DROIT

Libérez votre potentiel créatif et intuitif tout en apprenant le dessin !

Vous rêvez de dessiner mais vous pensez n'avoir aucun talent, et vous doutez d'y arriver un jour. Vous êtes persuadés qu'il faut être doué pour savoir dessiner. Tout comme pour l'intuition, vous allez découvrir que le dessin peut s'apprendre, qu'il suffit de développer des facultés que vous possédez déjà et qui attendent d'être libérées.

Il n'est pas nécessaire d'avoir un « don » ou une habileté particulière pour bien dessiner ! Cet apprentissage est accessible à tous !

Programme

Comme pour l'intuition, la capacité de dessiner repose avant tout sur un apprentissage de l'observation, sur un développement de nos perceptions et l'expérimentation d'un état de conscience différent.

Ce stage se concentre essentiellement sur le dessin réaliste pour vous apprendre à voir autrement et à prendre confiance en vos aptitudes réelles. Il vous invite à découvrir le monde qui vous entoure, ainsi que vous-même, sous un regard nouveau. Grâce à son approche originale, ce stage vous ouvre la voie de l'exploration et de l'épanouissement de votre potentiel créatif et intuitif. Sa méthodologie est conçue pour vous faire prendre conscience de votre mode de fonctionnement et lever vos inhibitions afin de révéler l'artiste qui sommeille en vous.

Des exercices pratiques et simples vous permettront de réaliser des progrès rapides. À l'issue de ces deux jours, vous aurez acquis les bases pour continuer votre apprentissage du dessin de manière autonome.

Ce stage s'appuie sur la méthode révolutionnaire de l'américaine Betty Edwards

**FORMATEUR** Robert Greuillet

### INFORMATIONS PRATIQUES

• Durée : 2 jours | **Horaires : 9 h 30 à 12 h 45 – 14 heures à 17 h 30**

• Prix : 195 €

ILLUSTRATION - BREUIL 06 60 52 74 65





© ISTOCK - ZONECREATIVE S.R.L.

Qu'est-ce que la communication avec l'animal, et en particulier avec un animal tel que le cheval ? En quoi les communications verbale, non-verbale et intuitive se différencient-elles ? Et qu'ont-elles en commun ? Dans le fond, comment communiquer avec l'animal, réellement, au-delà des apparences ?

Non manipulable, ni manipulateur, hors statut et hors affect, dans l'instinct, l'animal nous amène vers une mise en relation spontanée et authentique avec lui-même, le monde et nous-même.

### PROGRAMME

Vous explorerez les différents modes de communications : verbal, et surtout non-verbal et intuitif. Vous (re)prendrez contact avec votre intuition et celle de l'animal, tout en prenant conscience de la force de l'intention. Avec pour objectifs une meilleure connaissance de soi et de l'autre, pour une meilleure relation à l'autre et à soi. Le premier jour de stage se situe en salle de formation, et le deuxième jour se déroule en manège, en contact direct avec les chevaux.

Informations pratiques

**FORMATEURS** Alexis Champion et Muriel Horrein

### INFORMATIONS PRATIQUES

• Durée : 2 jours | **Horaires : 9 h 30 à 12 h 45 – 14 heures à 17 h 30**

• Lieu : IRIS (Jour 1) et Haras de la Clairière, en forêt de Rambouillet (RD 80 – 78125 GAZERAN)

• Prix : 195 €

## Communication Animale

## Associative Remote Viewing

### APPLIQUEZ LE REMOTE VIEWING DANS UN CONTEXTE DE PRÉVISION

Mettez en application vos compétences intuitives et de remote viewing pour prévoir des événements ! Et profitez-en également pour ancrer et donner un coup d'accélérateur à votre pratique, tout en découvrant l'utilisation de l'intuition en équipe !

### PROGRAMME

Né en 1977 du projet Deep Quest mené par Stephan Schwartz en collaboration avec le SRI, l'ARV est un protocole applicatif. Les intérêts de ce protocole sont multiples et tiennent principalement au fait qu'il permet de répondre de manières descriptives à des problématiques dites fermées ou symboliques.

L'ARV est surtout connu et utilisé pour effectuer des prévisions d'ordre spéculatif (i.e. paris sportifs ou investissements sur marchés financiers) mais son champ d'application est bien plus large et important que cela. Historiquement conçu comme un protocole de communication, il permet également, entre autres,

la localisation d'une cible ou la prévision au sens le plus large, et ce pour des objectifs extrêmement variés.

D'un point de vue de la pratique, l'ARV – de par sa nature – permet, et par extension, demande de mener des sessions courtes. Un travail dans ce contexte favorise alors une pratique plus rapide, plus dans le lâcher-prise. Également, l'ARV nécessite non pas de travailler sur une cible mais sur une cible parmi plusieurs cibles potentielles. Une pratique dans ce contexte ouvre plus clairement et concrètement aux problématiques posées par le ciblage, le rôle de l'intention, et l'analyse des résultats.

Ce stage de 2 jours aborde de manière transverse et ludique l'ensemble des fondements de l'ARV. Ainsi, tous les rôles (cibleur, viewer, analyste et juge) et les étapes intervenant dans le protocole de l'ARV sont explicités et exploités de manière théorique et pratique, une bonne partie du stage étant dédiée à des exercices de groupe avec mise en application réelle.

### PRÉREQUIS

Ce stage nécessite d'avoir suivi la formation Développez votre intuition (Niveau 1).

**FORMATEUR** Alexis Champion

### INFORMATIONS PRATIQUES

• Durée : 2 jours | **Horaires : 9 h 30 à 12 h 45 – 14 heures à 17 h 30**

• Prix : 195 €





## Physique quantique et intuition

## Physique quantique et intuition

FORMATEUR | Morvan Salez

### INFORMATIONS PRATIQUES

- Durée : 2 jours | Horaires : 9 h 30 à 12 h 45 – 14 heures à 17 h 30
- Prix : 195 €

### LES VOIES DE L'ESPACE-TEMPS ET LA VOIX INTÉRIEURE

#### PROGRAMME

Au cours de cet atelier, on brossera un panorama scientifique vulgarisé à la fois le plus complet possible et rigoureux, des concepts liés à la nature de l'univers et de la réalité physique. On s'attardera sur plusieurs notions attribuées à des caractéristiques de notre monde : matière et énergie (le quoi), événements et espace-temps (le où et le quand), loi physique (le comment), causalité et information (le pourquoi) – à travers les connaissances actuelles de la physique (cosmologie, relativité, physique quantique, thermodynamique...).

Nous réfléchirons aux articulations possibles de ces concepts avec ceux, délicats et ne faisant pas consensus, de pensée et de conscience – à travers l'histoire des sciences et quelques développements récents de ces sujets (neurologie, physique quantique, expériences d'état modifié de conscience).

Nous confronterons ces concepts de la physique à la compréhension de la nature et des pratiques de l'intuition, pour voir s'ils éclairent, expliquent ou au contraire entrent en conflit avec ces expériences « subjectives ».

Enfin, et à titre expérimental, nous utiliserons ponctuellement, au cours de l'atelier, les techniques intuitives, en contrepoint des exposés.

#### DÉROULEMENT

- Le quoi : matière, énergie et information en physique
- Le où et le quand : espace et temps en physique ; (in)temporalité, (non) localité
- Le pourquoi et le comment : Lois physiques, déterminisme, indéterminisme
- La conscience a-t-elle une place en physique ?
  - Plusieurs visions de la conscience : matérialisme, dualisme, idéalisme
  - L'articulation conscience-monde physique : des recherches et des pistes
- L'intuition est-elle explicable ? (et d'autres expériences subjectives qui semblent violer la flèche du temps et la localité)
- Discussions



**Alexis Champion, directeur**

Docteur en Informatique, spécialisé en intelligence artificielle, Alexis Champion a dirigé des projets de recherche et de conseil dans le domaine de l'informatique pendant 12 ans. Parallèlement, il s'investit dans l'étude scientifique des phénomènes intuitifs au sein de l'IMI, fondation reconnue d'utilité publique dont il fut le directeur.

Fondateur d'IRIS, il introduit la méthode du remote viewing et les applications de l'intuition consciente en France. Il collabore avec les initiateurs du RV tels que les chercheurs Stephan Schwartz et Russell Targ, et s'est formé auprès des intuitifs militaires américains Dr Paul H. Smith et Lyn Buchanan.

Avec les équipes d'IRIS, il mène des projets de conseils, d'animation d'ateliers et de formation aussi bien pour de grandes entreprises, des services publics que pour le grand public. Il est chargé de cours « Management de l'innovation » en licence « Chargé d'affaire à l'international » pour l'AFPI-Université Pierre-et-Marie-Curie (Paris 6).

**Virginie Gomez, responsable rédactionnelle**

Diplômée de Science Po, Virginie Gomez a vécu au Rwanda, en Côte d'Ivoire, au Nigeria et en Éthiopie, où elle a couvert les crises et les conflits, ainsi que l'actualité politique, économique et culturelle pendant treize ans.

Rentrée en France en 2010, elle a été rédactrice en chef du trimestriel Inexploré, qui traite de science, psychologie et conscience, participant au lancement, réussi, de la revue. Chez IRIS, Virginie Gomez est la rédactrice en chef des ouvrages et offres d'e-learning.



**l'équipe**



**Marie-Estelle Couval, responsable développement, formatrice**

Après avoir obtenu un diplôme de juriste d'entreprise, Marie-Estelle Couval a occupé des postes à responsabilité dans la grande distribution de 1997 à 2004. Par ailleurs, elle entretient un intérêt précoce pour les capacités intuitives, notamment lors de 5 ans vécus au Brésil. Installée en Suisse à partir de 2009, elle explore des méthodes pour développer son intuition. Dans ce but, elle pratique la méditation de manière régulière et explore les techniques chamaniques. Mais elle ressent le besoin d'une approche plus « épurée » de la faculté intuitive. À l'occasion d'une conférence, elle découvre la démarche d'IRIS qui satisfait son esprit cartésien. Elle entre dans la société en 2012 et en devient la chargée de développement. Elle participe à la création et à l'animation de formations pour les particuliers et les entreprises.

**Alexis Tournier, formateur**

Intuitif et écrivain, Alexis Tournier découvre l'application consciente de l'intuition et le Remote Viewing en participant à plusieurs séries d'expérimentations menées au sein de l'IMI. Dès 2006, il collabore avec Alexis Champion sur des projets applicatifs, apportant sa contribution à des domaines pouvant aller de l'archéologie à la stratégie d'entreprise. Formé par les anciens viewers militaires américains Paul H. Smith et Lyn Buchanan, il est également formateur.



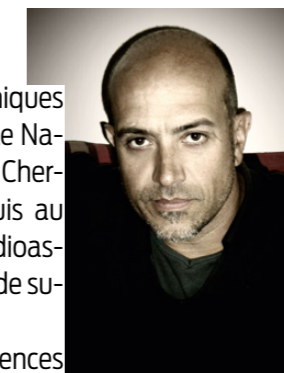
**les intervenants**

**Morvan Salez, astrophysicien**

Morvan Salez est docteur en astrophysique et techniques spatiales, diplômé de l'Université Paris VII et de l'École Nationale Supérieure de l'Aéronautique et de l'Espace. Chercheur au Jet Propulsion Laboratory de la NASA, puis au CNRS à l'Observatoire de Paris, il est spécialiste de radioastronomie submillimétrique et de technologies à base de supraconductivité.

Il a reçu le prix Antoine d'Abbadie de l'Académie des Sciences pour la réalisation avec son équipe d'un instrument de l'Observatoire spatial Herschel, lancé par une fusée Ariane en 2009.

Il s'intéresse à de nombreuses recherches allant de la physique fondamentale à la biologie. Il est aussi conseiller scientifique, romancier, scénariste, auteur-compositeur interprète, activités auxquelles il se consacre depuis 2012



**Robert Greuillet, enseignant en Arts Plastiques à l'école Rudolf Steiner de Chatou et formateur certifié en Communication Non Violente**

« Je dessine depuis l'âge de 12/13 ans. Aux Beaux Arts j'étais « bon dessinateur » académique.

J'ai découvert la jubilation et l'ascèse de dessiner il y a une dizaine d'années.

Je suis passionné par le mystère de l'alternance du jour et de la nuit, par le mystère de l'obscurité et de la lumière, et celui des couleurs naissant entre ces deux pôles.

J'admire particulièrement Rembrandt, Redon, Delacroix, Cézanne, Beuys, Rothko, Goldsworthy...et François d'Assise, dont j'ai suivi les traces en Ombrie.

J'aime dire et aider à dire l'essentiel sans les mots.

J'aime retrouver le Verbe dans le langage quotidien.

J'aime aider les enfants à protéger, cultiver et amener à l'âge adulte leur créativité artistique, et les adultes à renouer avec elle.

J'ai découvert que la C.N.V. donne de la force aux processus de métamorphose expérimentés dans la pratique artistique, et que la pratique artistique offre un matériau de vécu intérieur fondamental pour l'apprentissage de la CNV. J'ai beaucoup d'enthousiasme à partager mes découvertes.»



**Muriel Horrein, consultante équin et formatrice**

Consultante équin, cavalière et enseignante, formée au Montana (USA) le pays de l'homme qui murmure à l'oreille des chevaux, et coach certifiée à l'Institut de Coaching International, Muriel travaille avec les chevaux depuis de nombreuses années. Son approche comportementaliste basée sur la relation homme-cheval l'a amené à la relation homme-homme, et donc à la relation à soi. Muriel est la fondatrice de M.H. Consulting spécialisé dans l'équitation éthologique et le horses & coaching (r). Ses clients sont aussi bien des particuliers que des entreprises (Décathlon, Leclerc, Total...).